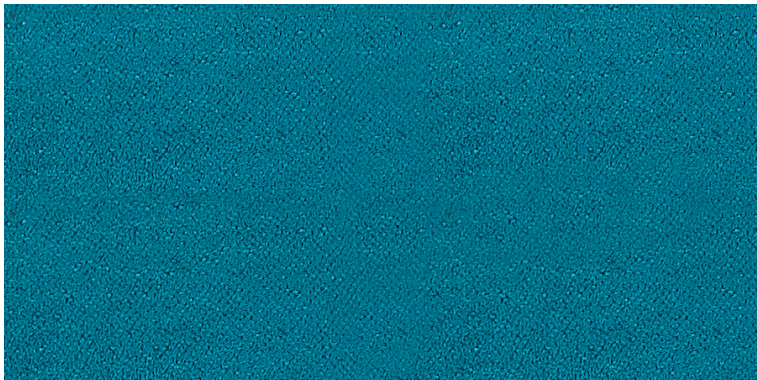


# WATERPROOF NABUK

Waterproof nabuk - Waterproof nabuk - Wassedicht nabuk - Waterproof nabuk - Водонепроницаемый нубук



**TN006** Blu Bondi - blue Bondi - Bondi bleu - Blau Bondi - Azul bondi - Темная ночь



**TN001** Bianco - White - Blanc - Weiß - Blanco - Белый



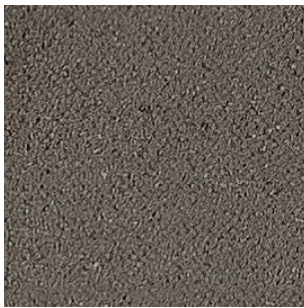
**TN002** Sabbia - Sand - Sable - Sand - Arena - Песочный



**TN010** Biscotto - Biscuit - Biscuit - Biskuit - Biscocho - БИСКВИТНЫЙ



**TN003** Tortora - Dove grey - Gris tourterelle - Taubengraü - Gris - ceniciento - Серо-бежевый



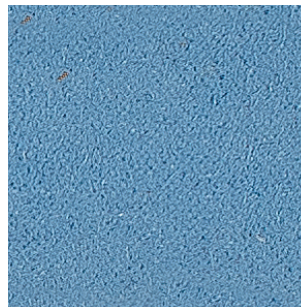
**TN004** Visone - Mink - Vison - Nerz - Vison - Норка



**TN009** Testa di moro - Dark brown - Marron foncé - Dunkel braun - Marrón oscuro - Темно-коричневый



**TN008** Bordeaux - Bordeaux - Bordeaux - Bordeaux Rot - Burdeos - Бордо



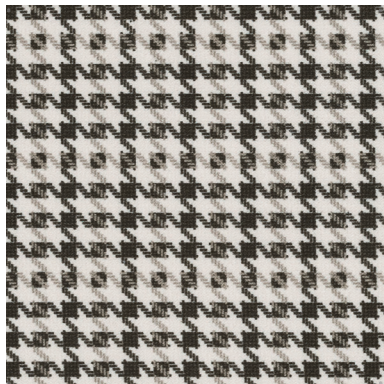
**TN005** Cielo - Light blue - Bleu clair - Hell blau - Celeste - Небо



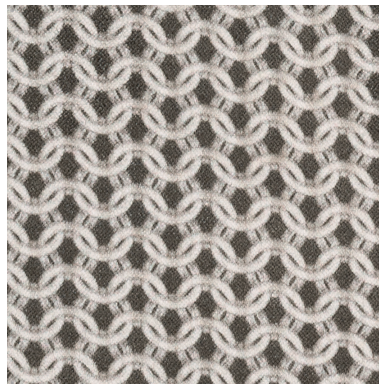
**TN007** Antracite - Anthracite - Anthracite - Anthrazit - Antracita - Антрацит

## WATERPROOF NABUK STAMPATO

Waterproof printed nabuk - Waterproof nabuk imprimé - Wassedicht nabuk - Waterproof nabuk impresso - Водонепроницаемый нубук, принт



**TNS08** Pied de poule sale&pepe - Pied de poule salt&pepper - Pied de poule sel&poivre - Pied de poule Saltz&Pfeffer - Pied de poule sal pimienta - Гусиная лапка Перец с Солью



**TNS09** Anelli sale&pepe - Rings salt&pepper - Anneaux sel&poivre - Ringen Saltz&Pfeffer - Anillos Sal pimienta - Кольца Перец с Солью

# WATERPROOF NABUK

Waterproof nabuk - Waterproof nabuk - Wassedicht nabuk - Waterproof nabuk - Водонепроницаемый нубук

## COMPOSIZIONE - COMPOSITION - COMPOSITION - ZUSAMMENSETZUNG - COMPOSICIÓN - СОСТАВ

55% poliester-polyester-polyester-Polyester-poliéster-полиэстер  
35% poliuretano-polyurethane-polyuréthane-polyurethan-Poliuretano-полиуретан  
10% cotone-cotton-coton-Baumwolle-algadón-хлопок

## SIMBOLOGIA - LIST OF SYMBOLS - SYMBOLOGIE - SYMBOLIK - SIMBOLOGÍA УСЛОВНЫЕ ОБОЗНАЧЕНИЯ



## RITIRO STIMATO - SHRINKING ABOUT - RÉTRÉCISSEMENT ESTIMÉ GESCHÄTZTE SCHRUMPFUNG - ENCOGIMIENTO ESTIMADO - УСАДКА

0,5%

## ALTEZZA - WIDTH

140 cm

## RESISTENZA ALL'ABRASIONE - ABRASION RESISTANCE

UNI EN ISO 12947-2:2000  $\geq 30000$  giri-cycles

## FORMAZIONE DI PILLING - PILLING TEST

UNI EN ISO 12945-2:2002 5000 cycles  $\geq 4/5$

## SOLIDITÀ DEL COLORE ALLA LUCE - COLOUR FASTNESS TO LIGHT

UNI EN ISO 105-B02:2001  $\geq 4/5$

## SOLIDITÀ DEL COLORE ALLO SFREGAMENTO - COLOUR FASTNESS TO RUBBING

secco-dry UNI EN ISO 105-x12:2003  $\geq 4$



## IDROREPELENTE - WATERPROOF

La collezione è impreziosita da un trattamento idrorepellente che ne garantisce la facile pulizia.  
Collection is enhanced by waterproof treatment in order to allow easy cleaning.



## METODO DI PULIZIA

Per la rimozione completa della macchia, si suggerisce di effettuare le seguenti azioni prima che essa si asciughi.

FRUTTA: passare una spugna inumidita con acqua fredda.

CIOCCOLATA/CAFFÈ: tamponare con una spugna inumidita con acqua tiepida.

INCHIOSTRO: seguire il metodo C.

GRASSO/OLIO: seguire il metodo B.

CERA/CANDELA: asportare delicatamente la cera con un coltello smussato o una spatola.

Poi utilizzare il metodo B o coprire la macchia con diversi strati di carta assorbente ed appoggiare il ferro da stiro caldo.

FANGO: asportare delicatamente quanto più sporco possibile con spatola. Lasciare asciugare, quindi aspirare.

Se la macchia persiste, utilizzare la soluzione d'ammoniaca secondo il metodo A.

URINA: utilizzare il metodo A.

VOMITO: asportare cautamente, tamponare con una spugna inumidita con acqua fredda e seguire le istruzioni del metodo A.

A usare detergenti a base acquosa, oppure diluire due cucchiaini di ammoniaca in 1 litro d'acqua. Tamponare delicatamente la macchia con un panno inumidito con questa soluzione, girandolo in modo che solo la parte pulita venga a contatto con la macchia.

B usare solo solventi per la pulizia a secco, non aggressivi, puri e privi d'acqua. Inumidire un panno con la soluzione e seguire la procedura del metodo A.

C Tamponare delicatamente la macchia con un panno inumidito con alcool, girandolo in modo che solo la parte pulita venga a contatto con la macchia.

## CLEANING INSTRUCTIONS

To get a complete removal of stains, please be advised that the following actions must be taken before stains dry.

FRUIT: sponge with cold water.

CHOCOLATE/COFFEE: sponge with lukewarm water.

INK: as per method C.

GREASE/OIL: as per method B.

WAX/CANDLE: gently scrape wax by using a knife or palette knife. Follow method B or cover the spot with several layers of absorbent paper and warm by ironing it.

MUD: gently lift off as much as soil as possible with a palette knife. Let it dry, then vacuum. For persistent stains, use ammonia solution as per method A.

URINE: use method A, followed by a small amount of ammoniated liquid detergent.

VOMIT: gently lift off vomit, blot out by using a sponge and cold water, then follow method A.

A use only water based cleaning agents. Alternative mix 2 tablespoons of ammonia with 1 litre of water.

Blot the stain gently with a cloth dampened with this solution, turning it so that only the clean part of the cloth is in contact with the stain.

B use only mild, pure, water-free cleaning solvents. Dampen a cloth with the solution and follow the procedure described in method A.

C Blot the stain gently with a cloth dampened with alcohol, turning it so that only the clean part of the cloth is in contact with the stain.



## RICICLABILE - RECYCLABLE